

The Way to Better Floors* - Nos progrès en développement durable en 2023



Préserver les ressources grâce à l'économie circulaire

MATÉRIAUX RENEUVELABLES, ABONDANTS OU RECYCLÉS

69 % de nos matières premières ne contribuent pas à la raréfaction des ressources

RESSOURCES RECYCLÉES

154 000 tonnes de matériaux recyclés dans la production

18 % de matières premières d'origine recyclée
46% dans la production de moquette en EMEA
27% dans la production de vinyle en EMEA
Objectif Mondial 2030 : 30 %

COLLECTE DE REVÊTEMENTS DE SOL

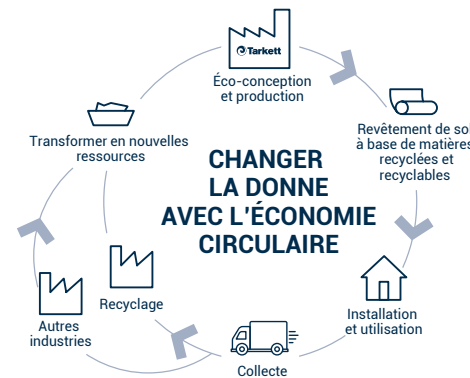
Près de **119 000** tonnes de revêtements de sols collectées de 2010 à 2023 dans le cadre du programme de collecte et de recyclage ReStart® dans nos 8 centres de recyclage

DÉCHETS DE PRODUCTION

13 usines sans aucun déchet envoyé en décharge

CONSOMMATION D'EAU

-61 % vs 2010 (m³)
69 % des usines équipées d'un système d'eau en boucle fermée



250 euros / tonne CO₂e

C'est le prix fictif du carbone que nous appliquons pour évaluer l'impact de nos investissements sur notre empreinte carbone.

Lutter contre le changement climatique



ENERGIE RENEUVELABLE

13 usines achètent de l'électricité 100 % renouvelable
44 % de notre consommation d'énergie est issue d'énergies renouvelables

ÉMISSIONS DE GAZ À EFFET DE SERRE

-47 % Scope 1 & 2 versus 2019
Objectif 2030 : -50 % & -30 % Scope 1+2+3 par rapport à 2019.

132 682 tonnes CO₂eq (Scope 1 & 2) émises par les sites de production et les voitures de leasing en 2023

*Vers de meilleurs revêtements de sol.

Utiliser des matériaux de qualité pour la santé et pour l'environnement



ÉVALUATION CRADLE TO CRADLE® DES MATÉRIAUX

94 % de nos matières premières sont évaluées par un organisme tiers pour leur impact sur la santé des personnes et l'environnement selon les critères Cradle to Cradle®



QUALITÉ DE L'AIR INTÉRIEUR

99 % de nos revêtements de sol ont de faibles taux d'émissions de composés organiques volatils (COV) (10 fois plus faibles que les standards mondiaux les plus stricts)



ENVIRONNEMENT INTÉRIEUR SAIN

96 % de nos solutions de revêtements de sol contenant du PVC sont sans phtalate¹ au niveau mondial (% de m² produits)

Respecter et développer nos équipes



SÉCURITÉ

3,28 taux de fréquence des accidents de travail avec perte de temps enregistrable (FR1t²)
Objectif 2025 : 1,0



DIVERSITÉ

29 % des postes de management occupés par des femmes
Objectif 2025 : 30 %



MOBILITÉ INTERNE

65 % des postes de management pourvus par un candidat interne
Objectif 2025 : 70 %

Soutenir les communautés locales et les initiatives mondiales



SOUTIEN AUX COMMUNAUTÉS

900 initiatives locales, 3800 jours de travail bénévole de la part de nos salariés et **plus d'1.2 million d'euros** de dons de produit entre 2017 et 2023



PARTAGE D'EXPERTISE

60 000 professionnels et étudiants formés aux métiers du sol et aux techniques de pose de 2012 à 2023

S'engager avec notre chaîne de valeur pour promouvoir les solutions pour le climat et l'économie circulaire

Déployer notre programme d'approvisionnement responsable

90 % des fournisseurs sollicités ont effectué une évaluation RSE par un tiers (en dépense)

S'engager auprès des clients, des architectes, des designers et des utilisateurs finaux

38 showrooms dans 21 pays

¹ Excepté contenu recyclé pour certains produits et pays

² Nombre d'accidents de travail avec arrêt supérieur ou inférieur à 24 h par million d'heures travaillées pour les employés